



# Hearts & Minds™

*Hearts & Minds™ is oorspronkelijk ontwikkeld voor het verbeteren van gedrag in de context van HSE – Health, Safety & Environment. CPI heeft het gedachtengoed doorontwikkeld naar governance, finance, risk & compliance, integriteit en (digitale) transformatie. Dit zijn bedrijfsvlakken waar de verschuiving van "Ik moet" naar "Ik wil" van cruciaal belang is.*

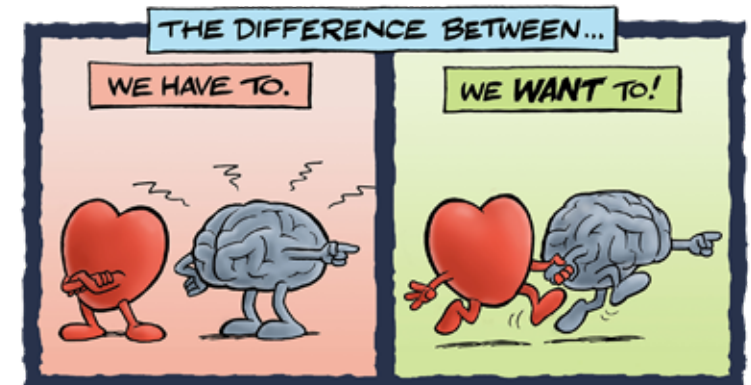
*Hearts & Minds™ is wereldwijd met succes door meer dan 500 bedrijven uit verschillende sectoren toegepast voor grootschalige culturele veranderingen.*

## TOP PRESTATIES WORDEN ALLEEN BEHAALD WANNEER WE HOOFD ÉN HART VAN MENSEN VOOR ONS WINNEN

Managementsystemen functioneren het best in een cultuur waarin de mensen gemotiveerd zijn om de vastgelegde taken uit te voeren. Dit geldt zeker voor de gebieden governance, finance, risk & compliance, integriteit en (digitale) transformaties. Om gedrag in deze gebieden te verbeteren is een aanpak nodig die mensen helpt om hoofd **én** hart op structurele wijze te benutten.

**Hearts & Minds™** is een filosofie, methodologie en toolkit om in een organisatie de **intrinsieke motivatie** van mensen te versnellen:

- Een **wetenschappelijk onderbouwde** methodologie;
- Een **bewezen gedragsveranderingsproces** om te komen tot zowel bewustzijn als de wil om te slagen;
- Een **volledige aanpak** met tools, actieplannen en ervaren facilitators.



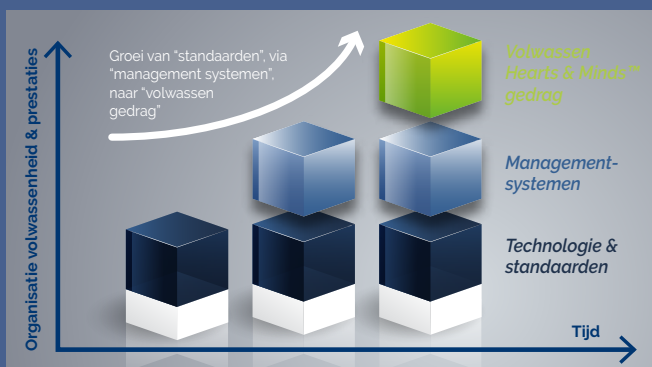
# Hearts & Minds™

**TRANSFORMATION CONSULTING**  
in Risk, Finance, Governance & Compliance

Purpose • People • Process • Technology

## De ultieme verschuiving van "moeten" naar "willen"

### Topprestaties vergen hoofd én hart



Hearts & Minds™ onderscheidt drie essentiële aspecten die gedrag kunnen verbeteren van 'moeten' naar 'willen':

- Technologie & Standaarden
- Managementsystemen
- **Volwassen Gedrag**

Topprestaties kunnen alleen worden verwezenlijkt door het optimaliseren en harmoniseren van alle drie de onderdelen en op deze manier hoofd én hart van mensen te winnen.

### Een aanpak met een gedegen wetenschappelijk fundament

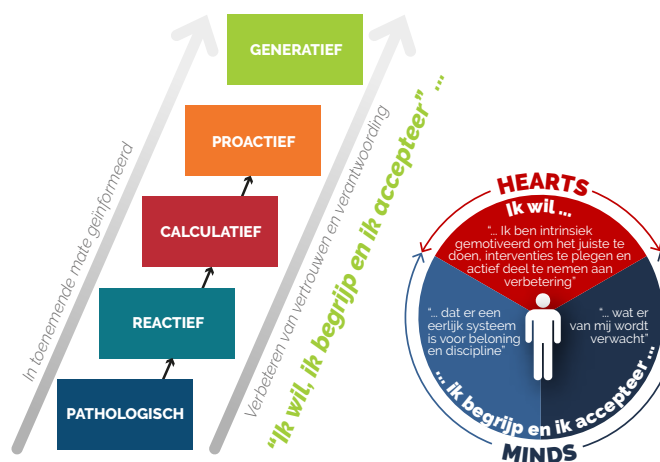
Uitgebreid Hearts & Minds™ onderzoek<sup>1</sup> toont aan dat context van bepalende invloed is op het gedrag van mensen. Context bestaat onder meer uit:

- *Tone at the top* en voorbeeldgedrag;
- Belonings-/bestraffingsstelsel;
- Beschikbaarheid en kwaliteit van training, beleid/procedures.

<sup>1</sup>) Gebaseerd op meer dan 20 jaar gedragsonderzoek door de universiteiten van Manchester, Aberdeen en Leiden.

### Ik Begrijp, ik Accepteer en ik Wil!

Organisatiecultuur is de som van individuele gedragingen die medewerkers laten zien. Het basisconcept van Hearts & Minds™ is de *Culture Maturity Ladder*:



- Betere prestaties zijn alleen te verwezenlijken door zowel aan de harde kant (Technologie & Standaarden en Management Systemen) als aan de zachte kant (context en gedrag) te werken;
- Het bereiken van hogere niveaus van volwassenheid vergt begrip en optimalisatie van de context;
- Mensen moeten worden begeleid in het volledig **begrijpen, accepteren** en **willen**;
- Het resultaat is dat de intrinsieke motivatie van mensen weer vrij komt, waardoor gedrag ontstaat van "Ik wil dit" en een cultuur van "Wij willen dit!".

### Een effectieve aanpak & toolset

CPI (Connecting People with Impact) heeft Hearts & Minds™ doorontwikkeld voor belangrijke strategische gebieden, zoals governance, finance, risk & compliance, Integriteit en (digitale) transformatie. De aanpak bevat tools, implementatiescenario's en ervaren facilitators om de weg vrij te maken voor volwassen gedrag.

CPI's Hearts & Minds™ aanpak is erop gericht om de intrinsieke motivatie en kwaliteit van mensen te benutten. Het winnen van hoofd én hart leidt tot sterk verbeterde prestaties van de organisatie.



**Wil je meer informatie over Hearts & Minds™?**  
**Neem contact op met CPI!**

**Simone Heidema – CEO CPI, +31 6 22 41 65 39**  
**Alette Ducro – Partner CPI, +31 6 21 27 28 02**  
**Peter Koppenol – Partner CPI, +31 6 54 95 73 57**  
**Jeannette Franken – Partner CPI, +31 6 29 00 58 22**